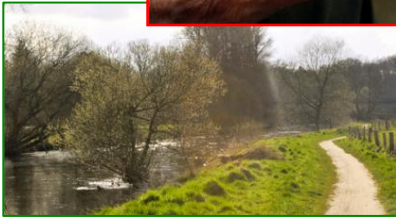


Jahresbericht 2013



Von Bürgern für Bürger
in unserer Gemeinde



Dank



Liebe Stifterinnen und Stifter, liebe Freunde und Förderer der Bürgerstiftung, liebe Bürgerinnen und Bürger der Gemeinde Bienenbüttel,

mit diesem Tätigkeitsbericht möchten wir Sie über unsere Aktivitäten und Projektförderungen informieren.

Seit drei Jahren gibt es nunmehr die Bürgerstiftung Bienenbüttel. Im zurückliegenden Jahr 2013 konnten wir **Vereine und Institutionen aus Bienenbüttel** mit 3.400 € fördern. Diese, nach so kurzer Zeit sehr stolze Summe war nur aufgrund Ihrer Unterstützung möglich. Hierfür ein ganz herzliches **Dankeschön** an Sie alle.

Für den Weihnachtsmarkt in Bienenbüttel haben wir erstmalig einen **Bücherstand** organisiert. Dieser war dank Ihrer Unterstützung ein voller Erfolg.

Unsere Arbeit für die Bürgerinnen und Bürger in unserer Gemeinde lebt von Ihren **Ideen**, Ihrer **Zeit** und Ihren **Spenden**. In diesem Sinne helfen Sie weiter mit und unterstützen die Bürgerstiftung Bienenbüttel.

Bienenbüttel, den 10. Januar 2014

Heinz-Günter Stefan Kerstin André
Waltje Schöniger Buckendahl Trouillé



Aktivitäten



Stiftungsvorstand und **Stiftungsrat** trafen sich regelmäßig, um über Aktivitäten und Projektförderungen zu beraten. Der Stiftungsvorstand wurde für 2012 entlastet, der Jahresabschluss 2012 genehmigt und der Tätigkeitsbericht 2012 entgegengenommen. Das **Stifterforum**, in dem Spender ab einem Spendenbetrag von 1.000 € vertreten sind, wurde über die Stiftungsarbeit informiert.

Aktivitäten:

Am 7. und 8. Dezember 2013 fand der **Weihnachtsmarkt** in Bienenbüttel statt. Die Bürgerstiftung Bienenbüttel war erstmalig auf dem Weihnachtsmarkt mit einem **Bücherstand** vertreten, auf dem von Ihnen gestiftete Bücher gegen eine Spende abgegeben wurden. Hierzu hatten wir mehrere tausend, gut erhaltene Bücher – Romane, Kinderbücher, Sachbücher usw. als gebundene Ausgaben oder als Taschenbücher – von Ihnen zur Verfügung gestellt bekommen. Die Besucher des Weihnachtsmarkts hatten dadurch die Möglichkeit, bei **Kaffee und Tee** nach Lust und Laune in den Büchern stöbern und sich die schönsten oder spannendsten Bücher gegen eine Spende mitzunehmen. Insgesamt konnten so rund 800 € eingenommen werden.

Die **Sammelbox für Pfandbons** im EDEKA-Markt wurde auch in diesem Jahr sehr gut gefüllt. Die Edeka-Kunden haben durch die Pfandbons im Jahr 2013 mehr als 1.500 € gespendet.



Projekt- förderungen



Auch in den **Spendenboxen** im Textilhaus Hinrichs und bei Malou haben Sie Ihr Kleingeld für uns gesammelt. Rund 185 € fanden sich am Ende des Jahres in den Spendenboxen.

Projektförderungen:

Mit insgesamt 3.400 € konnten wir **Bienenbütteler Vereine und Institutionen** unterstützen. Der Betrag entspricht in etwa dem Mittelvortrag aus dem Vorjahr. Die symbolische Übergabe der Schecks erfolgte auf dem Weihnachtsmarkt:



Fotos: Ute Bautsch-Ludolfs

Im Einzelnen wurden folgende Vereine und Institutionen unterstützt:

- TSV Bienenbüttel (1.000 €)
- Kulturverein Bienenbüttel (500 €)
- Besuchsdienst des DRK Bienenbüttel (500 €)
- DRK Kindergarten Bienenbüttel (500 €)
- St. Michaelis Kindergarten Bienenbüttel (500 €)
- Kinderhof Steddorf (200 €)
- Waldkindergarten Bienenbüttel (200 €)

Wenn Sie Anregungen haben, wen oder was wir im laufenden Jahr unterstützen können, sprechen Sie uns gern an.



Jahresabschluss



Unser **Jahresabschluss** zum 31. Dezember 2013 stellt sich verkürzt wie folgt dar:

Bilanz 31.12.2013			
Aktiva		Passiva	
Finanzanlagen	59.800,00 €	Eigenkapital	62.848,41 €
		- Stiftungskapital	58.080,43 €
Bankguthaben	3.048,41 €	- Freie Rücklage	1.260,67 €
		- Mittelvortrag	3.507,31 €
Summe	62.848,41 €	Summe	62.848,41 €

Gewinn- und Verlustrechnung 2013			
Aufwendungen		Erträge	
Projektförderungen	3.400,00 €	Spenden	3.940,14 €
Sonstige Aufwendungen	281,90 €	Zinserträge	419,11 €
Überschuss	677,35 €		
Mittelvortrag Vorjahr	3.363,68 €		
Einstellung freie Rücklagen	533,72 €		
Mittelvortrag	3.507,31 €		

Insgesamt konnten **Einnahmen** in Höhe von 4.359,25 € erzielt werden. Diese setzen sich aus Ihren Spenden und aus Zinserträgen aus dem langfristig angelegten Stiftungskapital zusammen.

Mit den vorstehend erläuterten **Projektförderungen** wurde der gesamte Mittelvortrag aus dem Vorjahr ausgekehrt. Die Aufwendungen betreffen **Ausgaben** im Zusammenhang mit dem Bücherstand und dem Erwerb eines Banners, dass wir zur Kennzeichnung unserer Stände nutzen.

Für Projektförderungen stehen im kommenden Jahr erneut rund 3.400 € zur Verfügung.

Kontakt



Bürgerstiftung für die Gemeinde Bienenbüttel

Im Beukenbusch 39, 29553 Bienenbüttel

Tel: 05823 – 953684 (Waltje) / – 8085

(Schöniger)

www.bienenbuettel.de

Bankverbindung:

- Sparkasse Uelzen-Lüchow-Dannenberg
Bankleitzahl 25850110, Konto 230061038
oder
 - Volksbank Uelzen-Salzwedel eG Bankleitzahl
25862292, Konto 0203131000
-