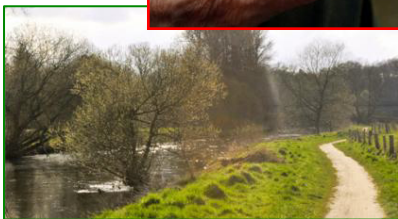


Jahresbericht 2012



Von Bürgern für Bürger
in unserer Gemeinde



Dank



**Liebe Stifterinnen und Stifter, liebe Freunde
und Förderer der Bürgerstiftung, liebe
Bürgerinnen und Bürger der Gemeinde
Bienenbüttel,**

mit Dankbarkeit und ein wenig Stolz blicken wir auf das vergangene Jahr zurück. Das Jahr 2012 war für uns in zweierlei Hinsicht bedeutsam. Wir haben erfolgreich das erste **Bürgerfrühstück** veranstaltet und **Spendenboxen** angeschafft. Und wir haben aus den Einnahmen des Vorjahres zwei besonders engagierte Vereine aus Bienenbüttel (BürgerBus Bienenbüttel e.V., Transplant-Kids e.V.) mit einer finanziellen **Förderung** unterstützt.

In diesem **Tätigkeitsbericht** möchten wir Sie über unsere Arbeit informieren. Gleichzeitig möchten wir uns bei allen bedanken, die uns durch Zustiftungen und Spenden, durch aktive Mithilfe und Ideen unterstützt haben. Ihnen allen ein herzliches **Dankeschön!**

Unsere Arbeit für die Bürgerinnen und Bürger in unserer Gemeinde lebt von Ihren **Ideen**, Ihrer **Zeit** und Ihren **Spenden**. In diesem Sinne helfen sie weiter mit und unterstützen die Bürgerstiftung Bienenbüttel.

Der Vorstand

Heinz-Günter	Stefan	Kerstin	André
Waltje	Schöniger	Buckendahl	Trouillé



Aktivitäten



Stiftungsvorstand und **Stiftungsrat** trafen sich regelmäßig, um über Aktivitäten und Projektförderungen zu beraten. Der Stiftungsvorstand wurde für 2011 entlastet, der Jahresabschluss 2011 genehmigt und der Tätigkeitsbericht 2011 entgegengenommen. Das **Stifterforum**, in dem Spender ab einem Spendenbetrag von 1.000 € vertreten sind, wurde über die Stiftungsarbeit informiert.

Aktivitäten:

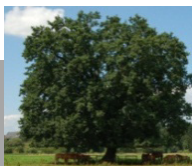
Am 15. Juli 2012 nahmen mehr als 1.000 Bienenbütteler am ersten **Bürgerfrühstück** teil, das gemeinsam mit der Wirtschafts- und Tourismusgemeinschaft Bienenbüttel organisiert wurde.



Viele Teilnehmer hatten ihre Gutscheine dabei, die in den Geschäften der neu eröffneten Bahnhofstraße gegen ein Frühstück getauscht werden konnten. Bei bestem Wetter wurde gemeinsam gespeist, geklönt, den Musiken gelauscht ... und über Termine und Rhythmus weiterer Bürgerfrühstücke diskutiert.



Projekt- förderung



Im Edeka-Markt wurde eine **Spendenbox für Pfandbons** aufgestellt. Die Edeka-Kunden haben seitdem mehr als 1.000 € gespendet.

Ferner wurden zwanzig **Spendenboxen** angeschafft, die teils in den Geschäften in Bienenbüttel aufgestellt wurden und teils für private Feiern und Sammlungen ausgeliehen werden können.

Projektförderungen:

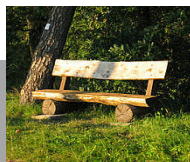
Mit 800 € wurde der Bienenbütteler Verein **Transplant-Kids e.V.** gefördert, der es organtransplantierten Kindern ermöglicht, einmal pro Jahr in einem Camp ohne Eltern ganz Kind zu sein. Viele Mitglieder des Vereins und viele Betreuer stammen aus Bienenbüttel.



Ferner wurde der **BürgerBus Bienenbüttel e.V.** mit 400 € unterstützt, der bedürftigen Seniorinnen und Senioren in der Gemeinde ermöglicht, nach Bienenbüttel zum Arzt oder für Besorgungen zu kommen.



Bilanz



Unser **Jahresabschluss** zum 31. Dezember 2012 (verkürzt):

Bilanz zum 31. Dezember 2012			
Aktiva		Passiva	
Finanzanlagen	57.000,00 €	Eigenkapital	62.171,06 €
		- Stiftungskapital	58.080,43 €
Bankguthaben	5.171,06 €	<i>davon Zustiftungen 2012</i>	7.080,43 €
		- Freie Rücklage	726,95 €
		- Mittelvortrag	3.363,68 €
Summe	62.171,06 €	Summe	62.171,06 €

Gewinn- und Verlustrechnung 2012			
Aufwendungen		Erträge	
Projektförderungen	1.200,00 €	Spenden	5.271,37 €
Sonstige Aufwendungen	1.853,39 €	Zinserträge	599,45 €
Überschuss	2.817,43 €		
Mittelvortrag Vorjahr	1.273,20 €		
Einstellung freie Rücklagen	726,95 €		
Mittelvortrag	3.363,68 €		

Insgesamt konnten **Einnahmen** in Höhe von 12.951,25 € erzielt werden. Davon entfielen 7.080,43 € auf Zustiftungen, die das langfristig angelegte Stiftungskapital erhöht haben. Spenden wurden in Höhe von 5.271,37 € vereinnahmt.

Mit den vorstehend erläuterten **Projektförderungen** wurde nahezu der gesamte Mittelvortrag aus dem Vorjahr ausgekehrt. Die Aufwendungen betreffen **Ausgaben** im Zusammenhang mit dem Bürgerfrühstück sowie die Anschaffung der Spendenboxen und wurden aus entsprechenden Spenden finanziert.

Kontakt



Bürgerstiftung für die Gemeinde Bienenbüttel

Im Beukenbusch 39, 29553 Bienenbüttel

Tel: 05823 – 953864 (Waltje) / – 8085 (Schöniger)

www.bienenbuettel.de

Bankverbindung:

- Sparkasse Uelzen-Lüchow-Dannenberg
Bankleitzahl 25850110, Konto 230061038

oder

- Volksbank Uelzen-Salzwedel eG Bankleitzahl
25862292, Konto 0203131000
-